

VIDAS COMPARTIDAS

Claudia Cuevas Jiménez, Adrián Liñán Pérez, Melania Aguilera Dal Grande, Marta García Castañón, Celia Ortiz Tomé y Lourdes Peinado Gálvez.
Remedios Madrid Ponce
I.E.S Guadalpín
Urb El Capricho Boulevard Príncipe Alfonso de Hohenlohe s/n

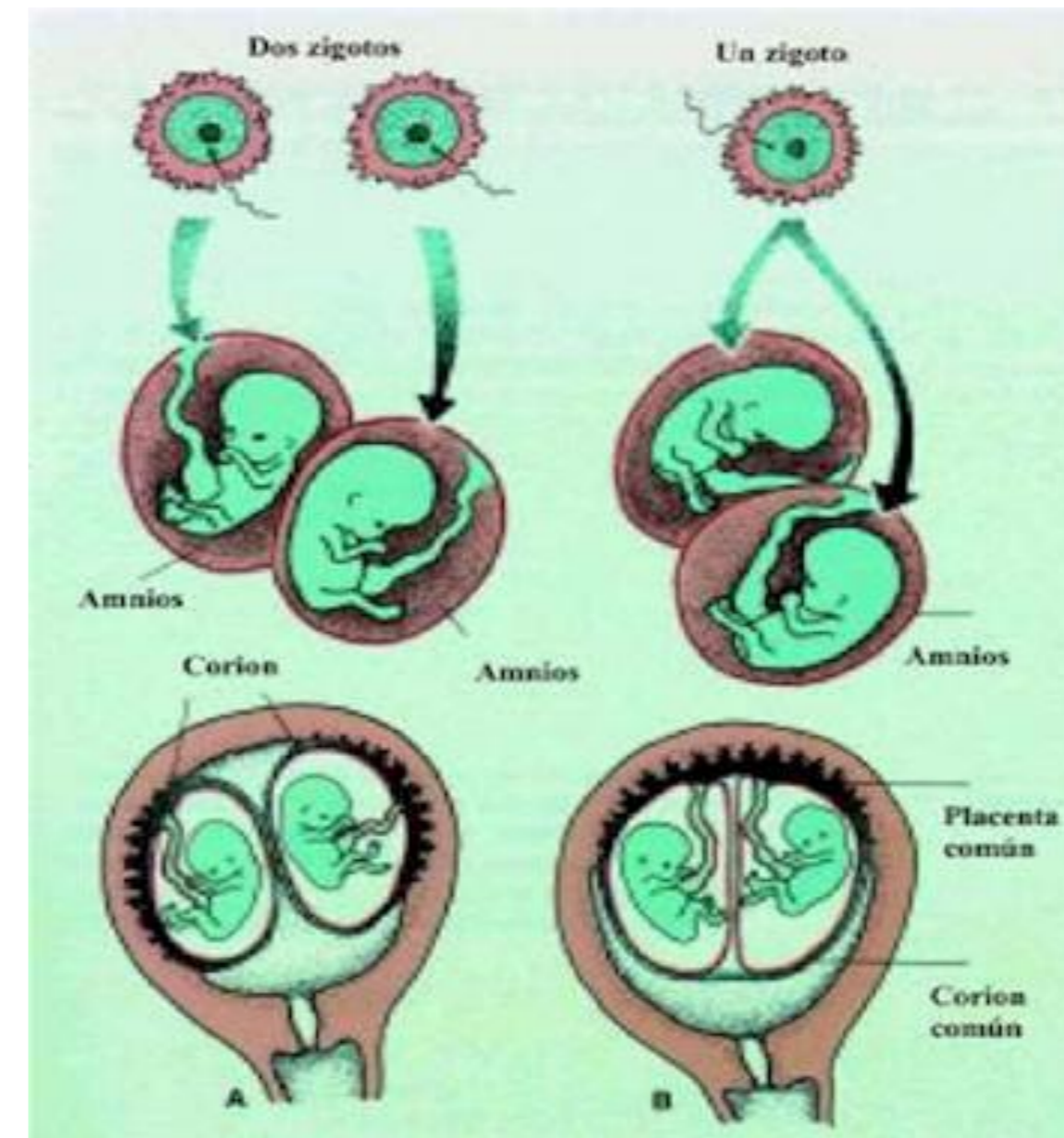


Introducción:

Estamos en 4ºESO y en la asignatura de Biología/Geología, hemos visto los temas relacionados con el ADN, las mutaciones y la genética mendeliana...

En nuestro instituto encontramos que hay varias parejas de mellizos y gemelos, por lo que decidimos investigar si el genotipo influye más que el ambiente en la formación del fenotipo.

(Con la foto adjunta explicamos como se forman los mellizos y los gemelos).



Mórula

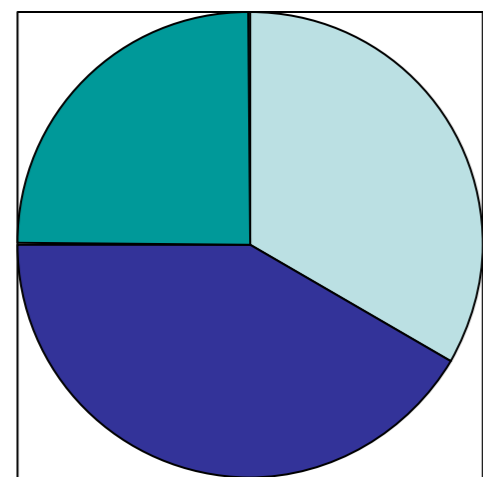


Resultados:

Carac. Físicas mellizos.

\bar{x} (general)= 1,9.

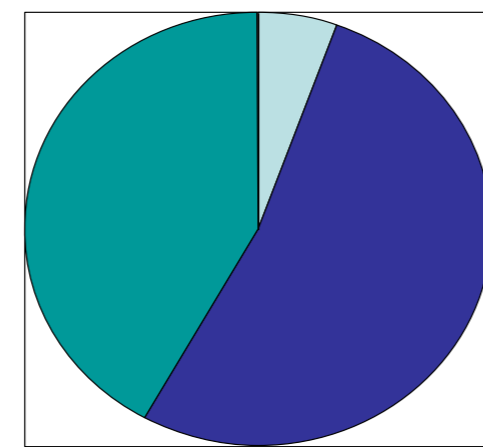
S= 0,8.



Carac. Físicas Gemelos

\bar{x} (general)=2.4

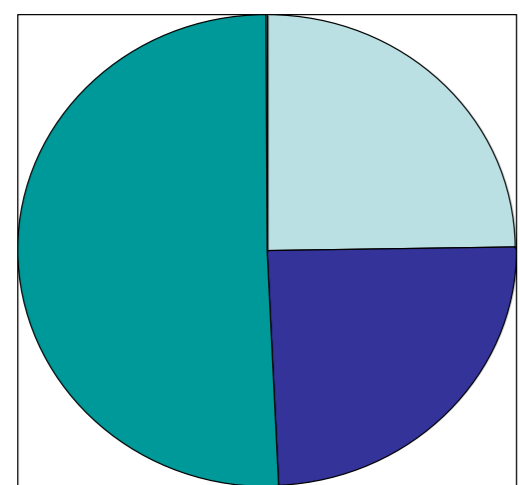
S=0.6



Personalidad mellizos

\bar{x} (general)=1.9

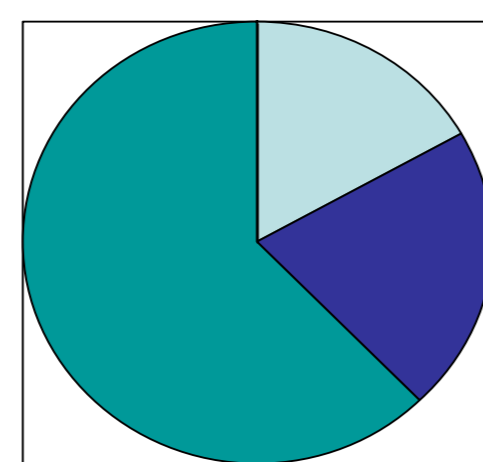
S=0.8



Personalidad Gemelos

\bar{x} (general)=2.2

S=0.9



Material y métodos:

Como materiales para este trabajo hemos utilizado tanto parejas de gemelos y mellizos (total 12 parejas), como encuestas; éstas constan de unas 50 preguntas aproximadamente en las que preguntamos desde personalidad, gustos, características físicas, enfermedades..... Los métodos que utilizamos son:

- 1.- Encuestar
- 2.- Comparar las mismas entre los miembros de la pareja
- 3.- Según el parecido de las respuestas se le asigna un número; los números son: 1 (La respuesta no coincide), 2 (coinciden en parte), 3 (coinciden totalmente).
- 4 - Dividimos las preguntas en los distintos bloques, que son: características físicas, enfermedades, gustos y personalidad.
- 5 - Todos los datos se han trabajado estadísticamente de la siguiente forma:
 - a) Se han representado en diagramas de sectores los porcentajes de los bloques tanto de gemelos como de mellizos.
 - b) Completamos el trabajo realizando una media de cada bloque junto con su desviación típica y por último una media general.

Conclusiones y discusión:

A la vista de estos diagramas, en los cuales los mellizos son el grupo control y los gemelos el grupo problema, podemos deducir que el genotipo es bastante determinante en la conformación del fenotipo. Las otras medidas tomadas como son la media aritmética y la desviación típica. Estos resultados coinciden con los trabajos que hemos consultado para hacer esta investigación.

Agradecimientos:

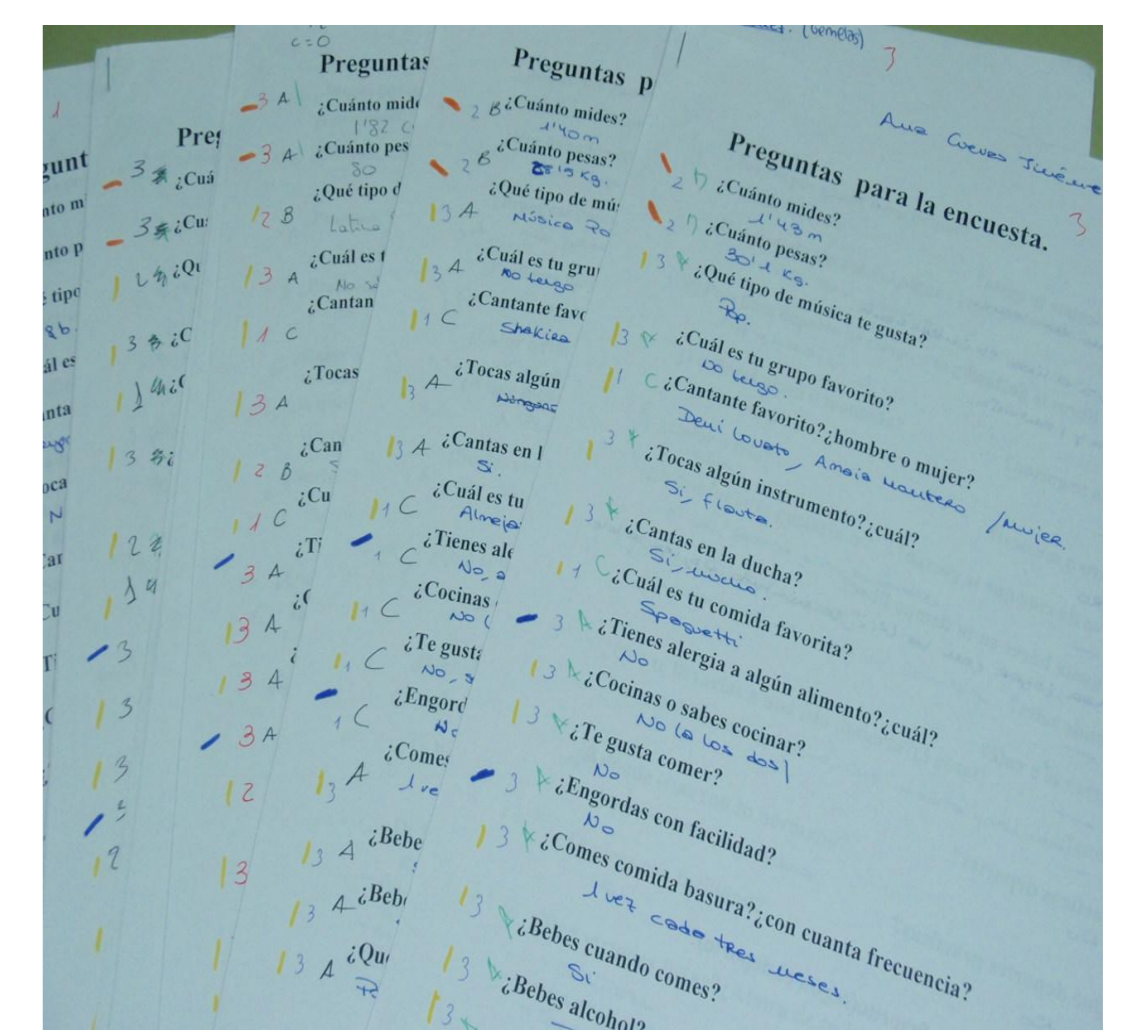
Queremos agradecer al instituto por prestarnos las aulas para las reuniones, a las parejas encuestadas por la ayuda prestada.

A la profesora de matemáticas Paqui Pérez, por ofrecernos su tiempo libre para ayudarnos en cuanto a estadística se refiere.

A la ordenanza Ana Barragan por la ayuda prestada.

Y por último a nuestra profesora de Biología Remedios Madrid, por prestarnos su atención.

en la realización del trabajo.



Gemelos Univitelinos (gemelos)



Gemelos Bivitelinos (mellizos)

Bibliografía:

- Muy Interesante "Las Quimeras Humanas"
- Investigación Y ciencia "Genética"
- www.elpais.com
- Ed. Biología/Geología 4ºESO, Grazalema.
- Investigación "Los misterios del Sueño"